

FIGURAS MUSICALES

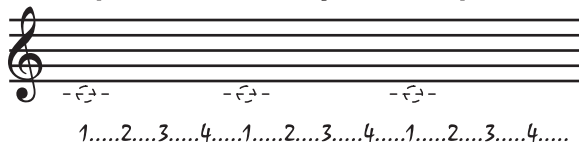
REDONDA



4

Tiempos

Repasa la REDONDA y toca en el piano



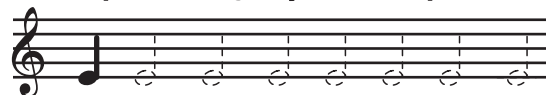
NEGRA



1

Tiempo

Repasa las negras y toca en el piano

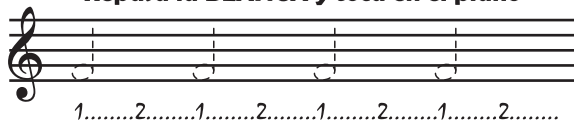


BLANCA

2

Tiempos

Repasa la BLANCA y toca en el piano



CORCHEA

1/2

Tiempo

Repasa las corcheas y toca en el piano



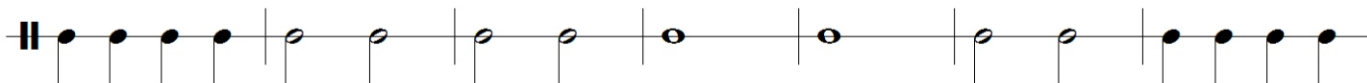
EL EJERCICIO RITMICO

REDONDAS - BLANCAS - NEGRAS

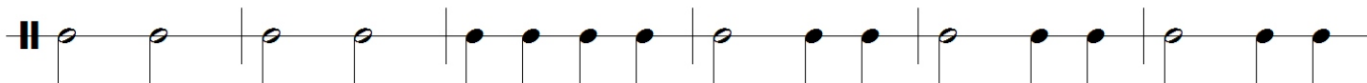
Ejecuta este ejercicio controlando la duración de las figuras



8

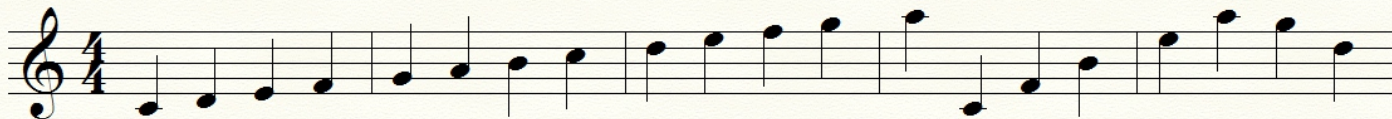


15

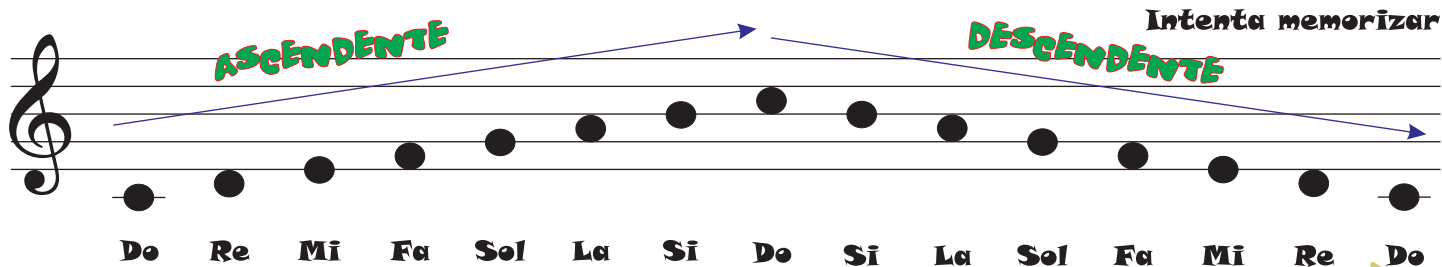


EL PENTAGRAMA

Pon el nombre de las notas en la siguiente partitura



Nombre de las notas en la clave de SOL



FLAUTA Y PENTAGRAMA

Observa las notas en el pentagrama y relaciona con las notas en la flauta

Do	Si	La	Sol	Fa	Mi	Re	Do

CANCIÓN PARA FLAUTA

Ludwig V. Beethoven

Himno de la Alegría Do Mayor

